

Dresden Plate

DESIGN AV MALER TURID UREN TEKST RANDI CHRISTIE

Turid Uren har laget noen maler til blokken Dresden Plate for NQF så vi som vil ha det enkelt kan begynne å sy med engang.

MØNSTERPAPIR

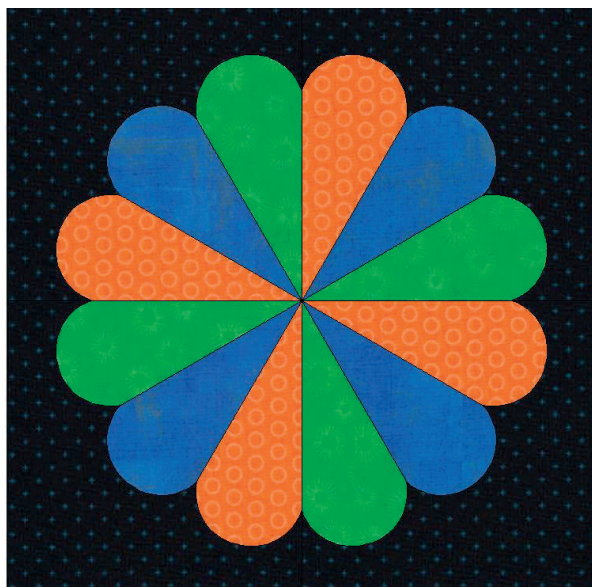
- Tegn av malene på mønsterpapir og overfør til stoff. Sy sammen for hånd.
- Fest til bakgrunnen med håndsøm eller maskinsøm.

VLIESOFIX

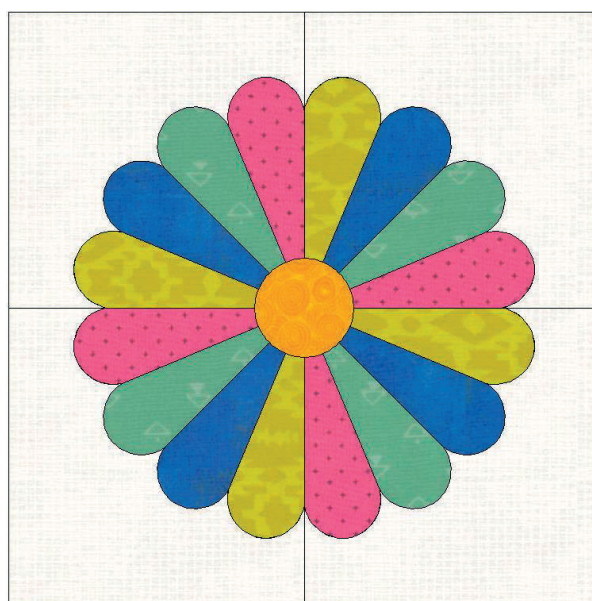
- Tegn av malene uten sømmonn på Vliesofix og stryk på

baksiden av stoff. Ta av papiret og legg dem utover bakgrunnen slik du vil ha dem. Stryk fast.

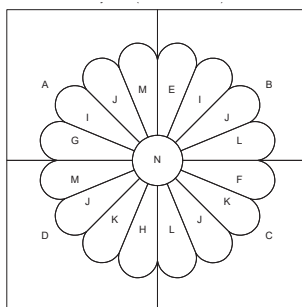
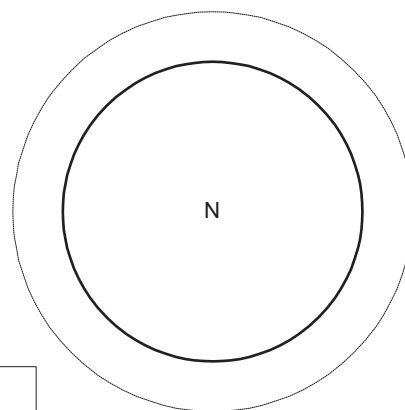
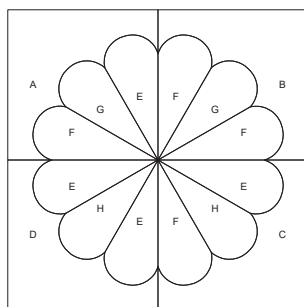
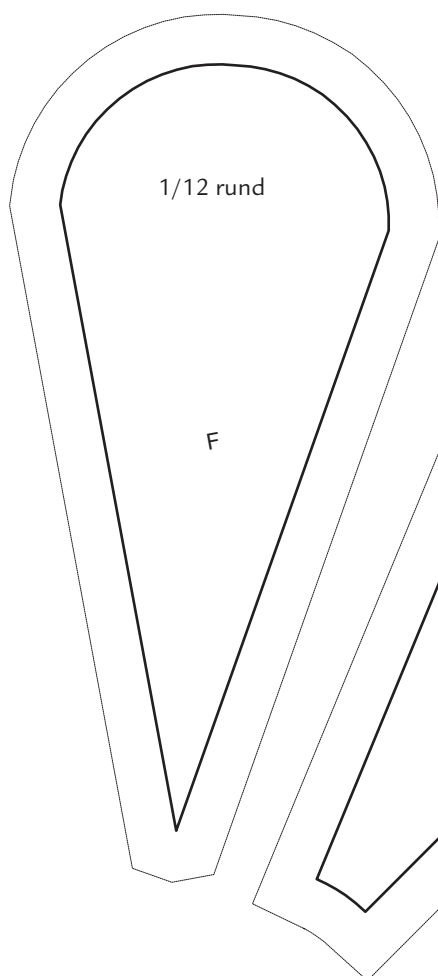
- Fest alle delene til bakgrunnen med håndsøm eller maskinsøm. Bruk f.eks. sikk-sakk eller knapphullsting.

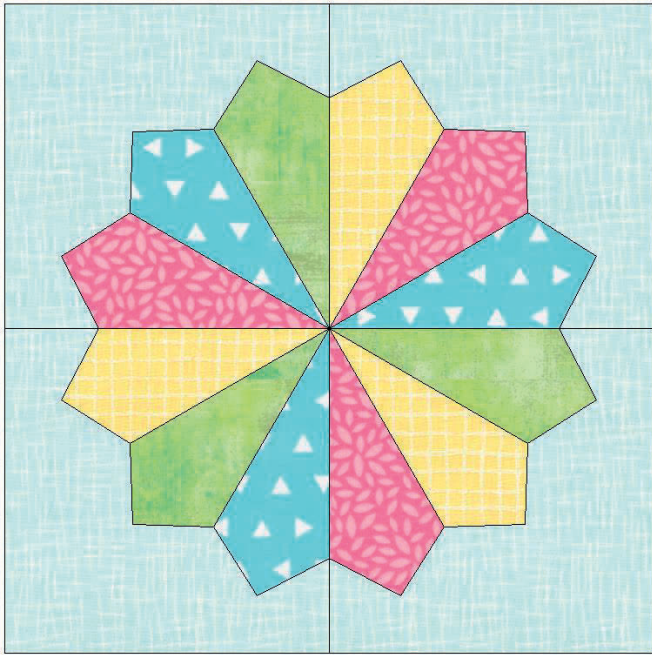


Dresden Plate. 12 blader avrundet

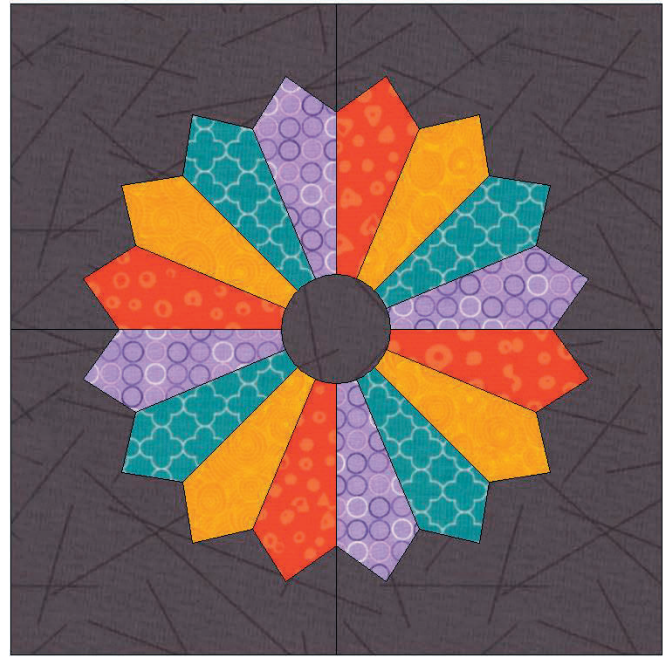


Dresden Plate. 16 blader avrundet





Dresden Plate. 12 blader spisse



Dresden Plate. 16 blader spisse

