

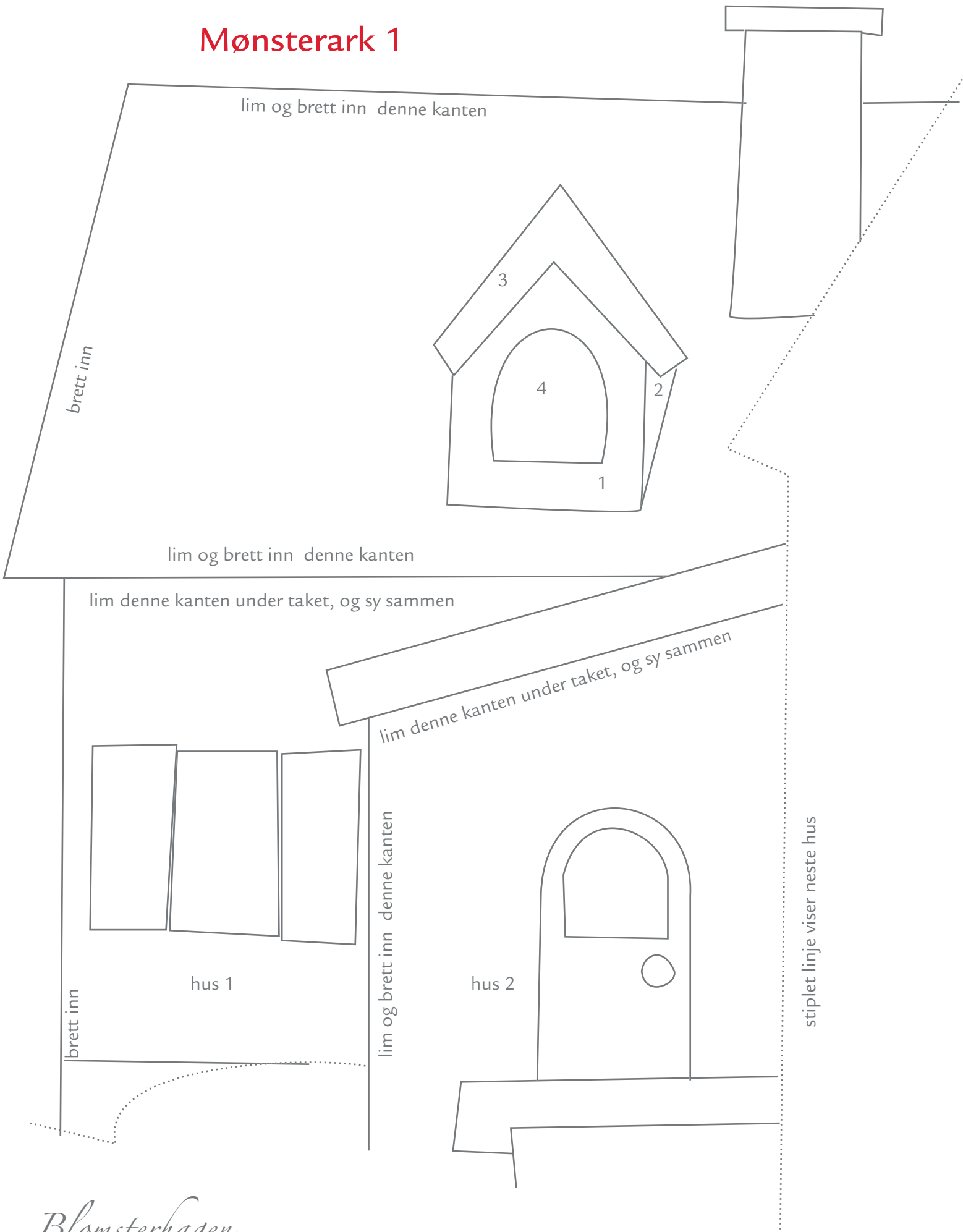
MØNSTERARK

FOR NEDLASTNING

Blomsterhagen
Copyright 2018 Hand made by Gunnhild

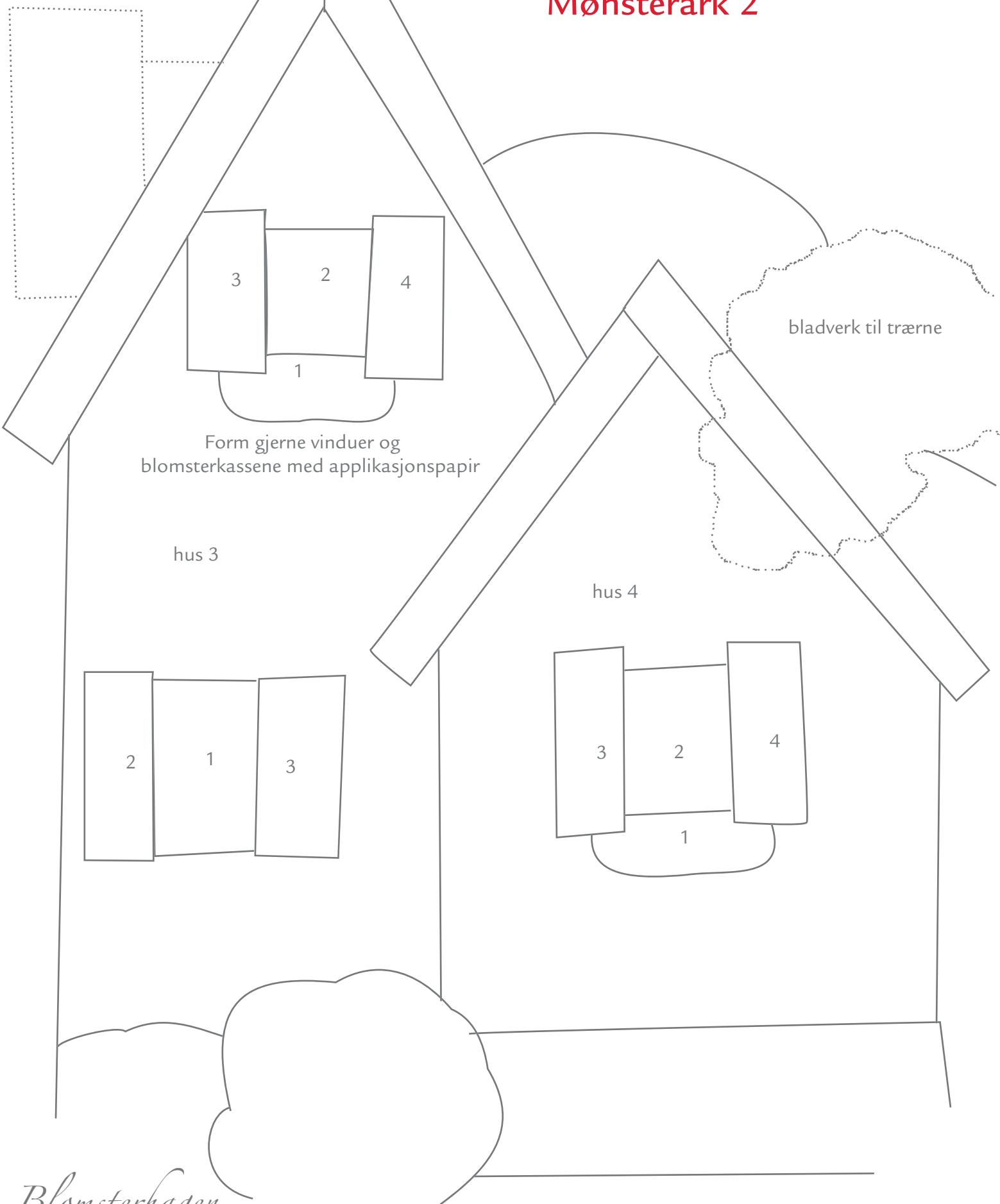


Mønsterark 1



Take­ne monteres ved å brette inn kantene, og sy dem oppå selve røstveggene.
Mønsteret viser to alternativer

Mønsterark 2



Form gjerne vinduer og blomsterkassene med applikasjons­papir

bladverk til trærne

hus 3

hus 4

Mønsterark 3



2

syes på arbeidet ca. 1/8 inch (0,3 cm) innenfor den råklippede formen

3

Bladverk. Bruk applikasjonspapir klipp til uten å brette inn

1

kontur hus 1

Trestamme (applikeringspapir)

kontur stenmur

Kontur gress

Kontur «gress»

prydbusk

gress

Kontur elv

kontur gress

Legg elven «under» gresskanten
Form gresskanten enten needleturn eller bruk limpenn. legg elven under gresset.

Blomsterhagen
Copyright 2018 Hand made by Gunnhild

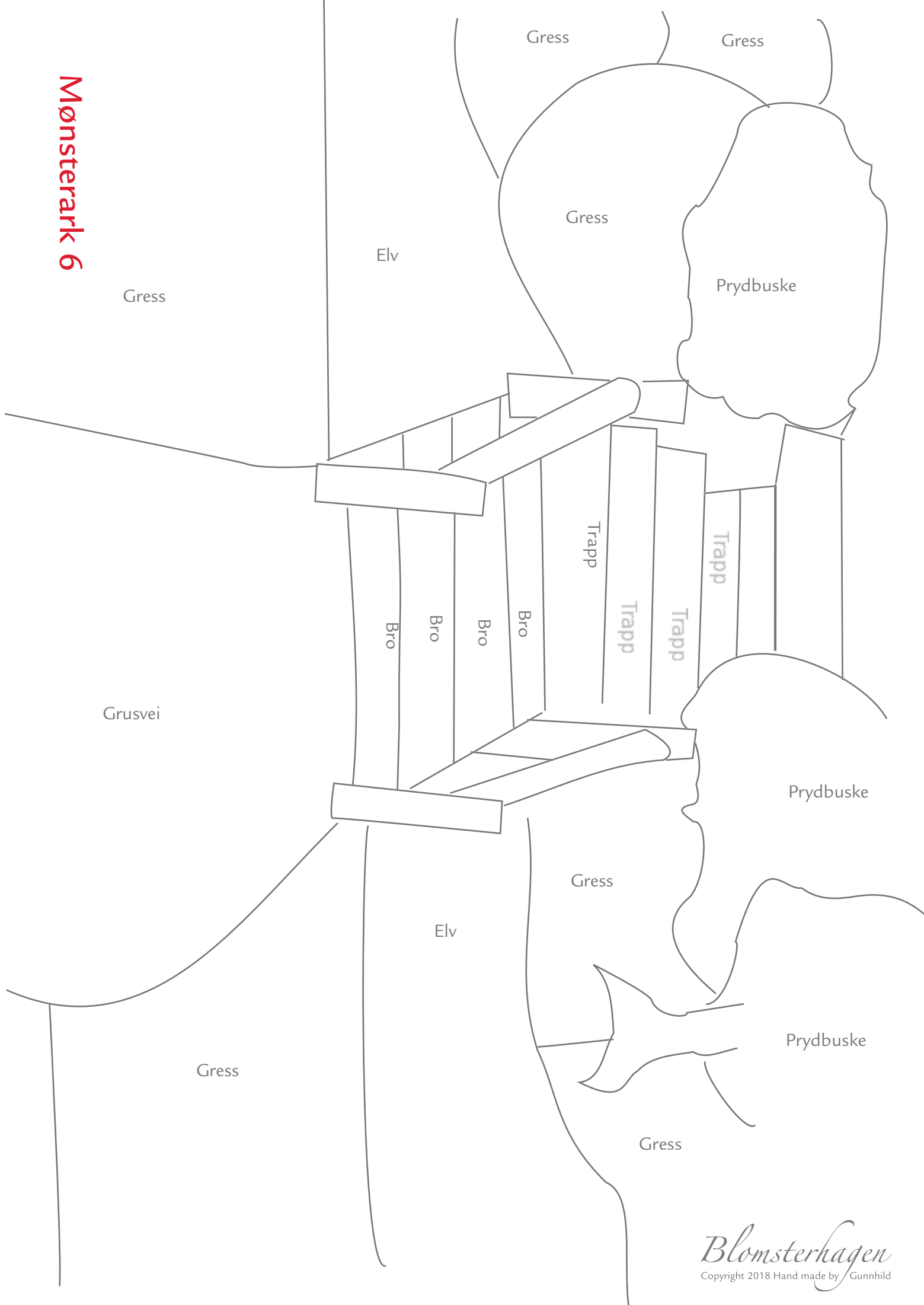
Mønsterark 4



Mønsterark 5

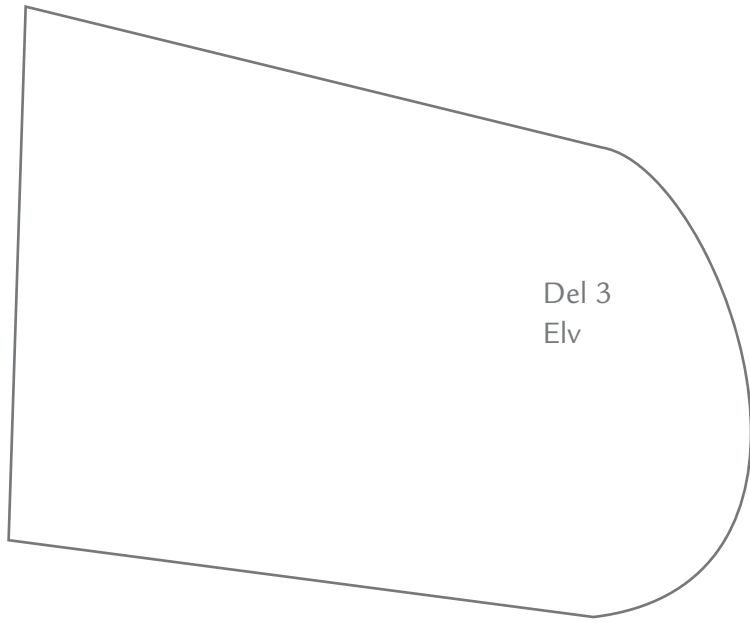


Mønsterark 6

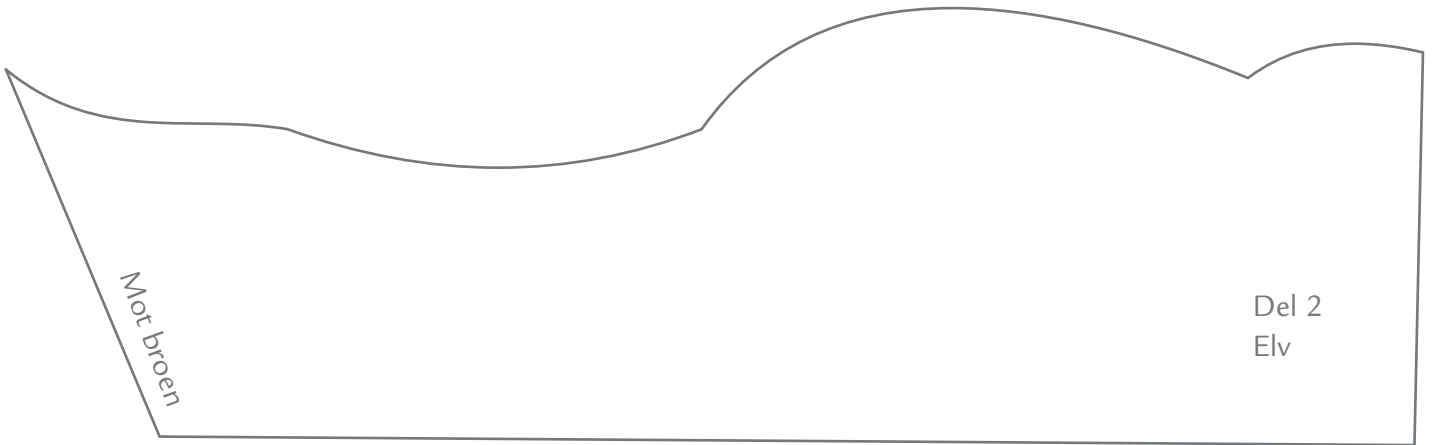




Mønsterark 7

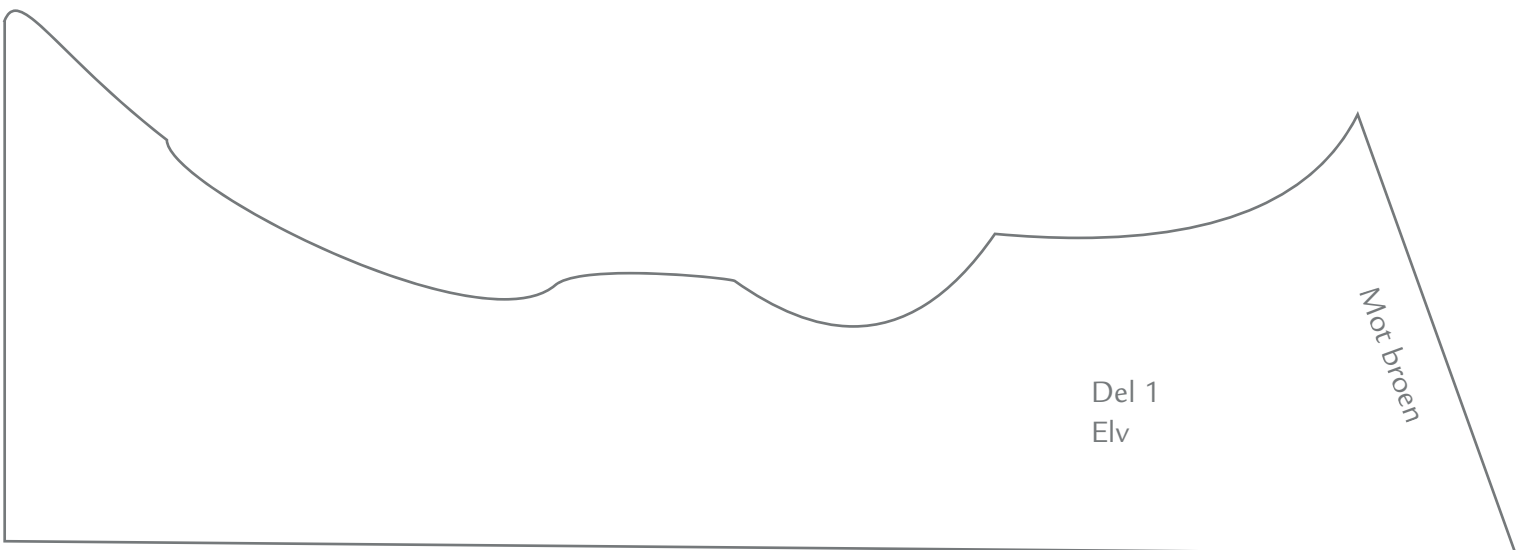


Del 3
Elv



Mot broen

Del 2
Elv



Del 1
Elv

Mot broen